

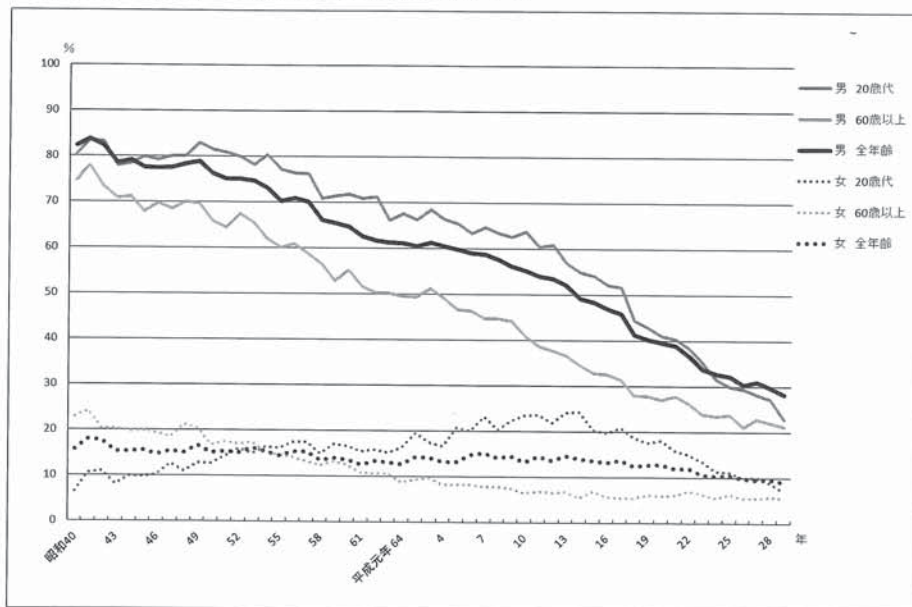
問題用紙

問1

Artificial Intelligence（人工知能：AI）の発達により、未来には人工脳を移植することが可能になると考えられるか。可能か不可能か、自らの立場を明らかにした上で、自分の考えを400字以内で書きなさい。

問2

以下に示す図について、200字以上300字以内で客観的に説明しなさい。ただし、以下に提示してある冒頭の語句から始める段落構成とし、下記の結論も答案用紙にそのまま記載をすること。また、記載にあたっては段落と段落の間を改行する必要はない。



性別・年代別喫煙率の推移（成人喫煙率：JT全国喫煙者率調査より抜粋）

<段落構成>

（第1段落）

以下の図は…、

（第2段落）

全期間を通じて…、

（第3段落）

近年では…、

（第4段落）

結論として、日本における喫煙率は男女ともに減少傾向であることがわかる。